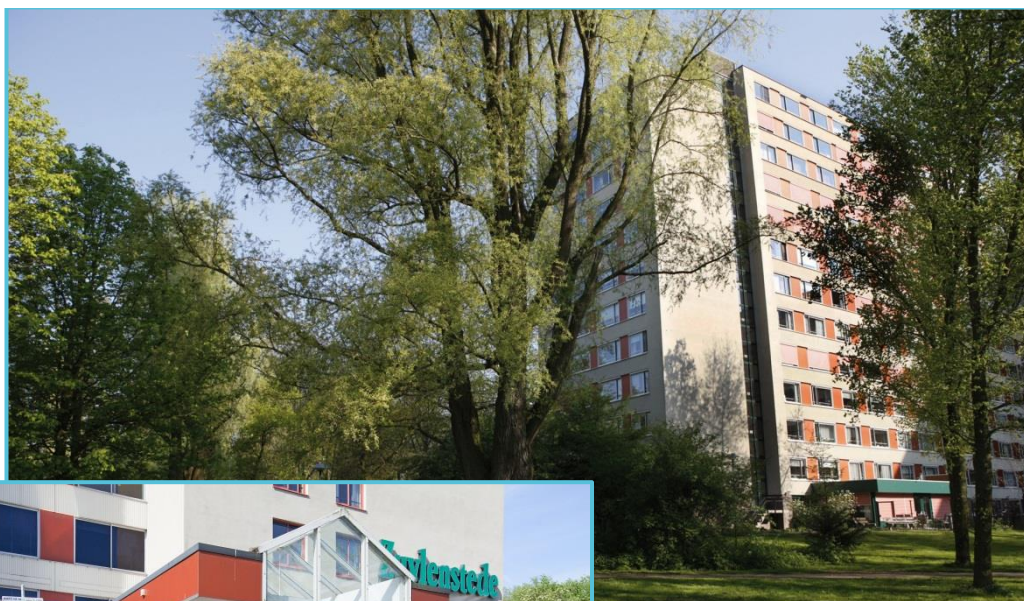


Informatie en huurprijzen Service-appartementen

Vecht en IJssel, locatie Zuylenstede

Perudreef 9 t/m 89 en
Perudreef 8, app.nr. 1001 t/m 1217

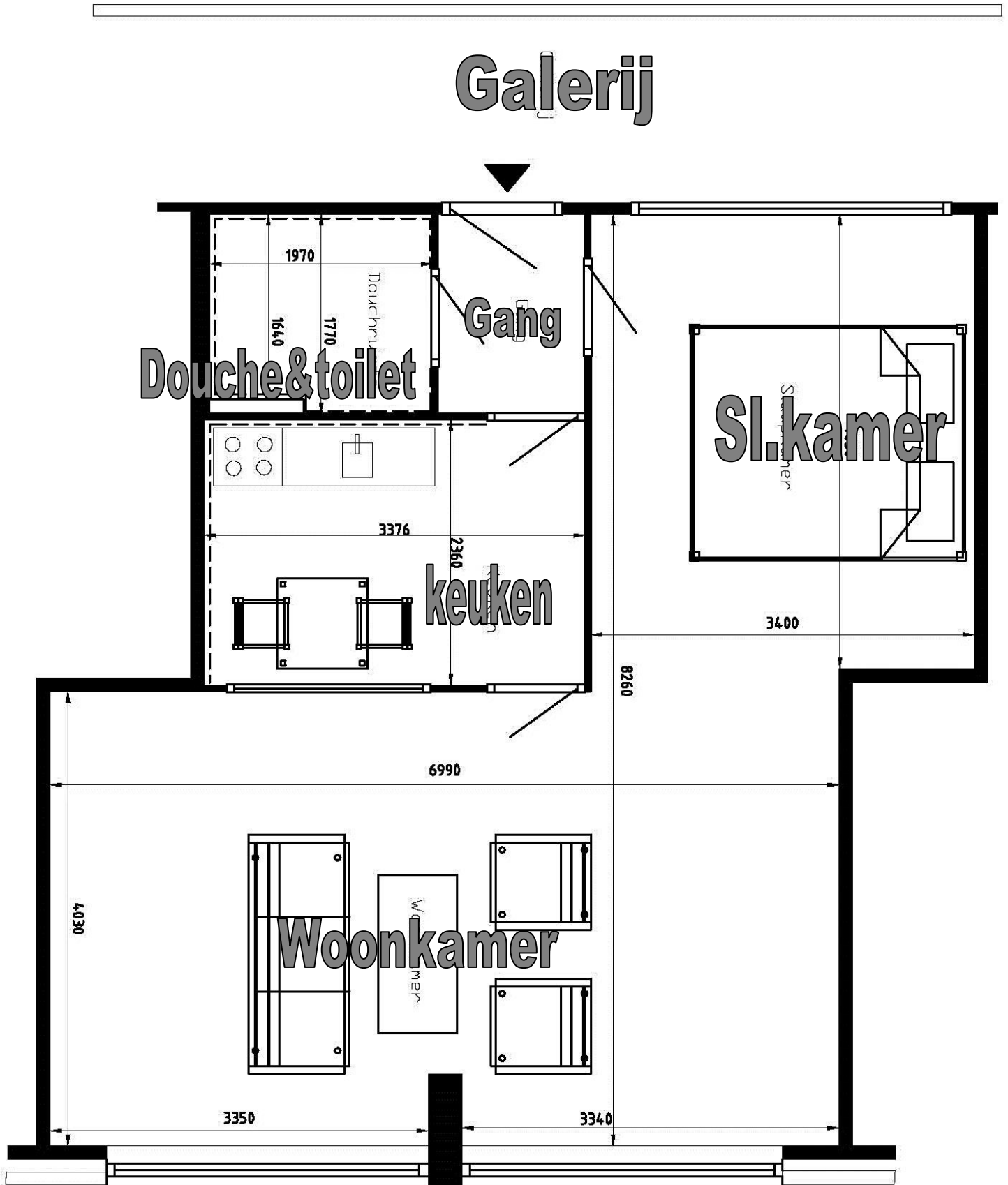
Prijspeil 1 juli 2020



Vecht en IJssel
samen beter

Plattegrond Service-appartementen Perudreef 9 t/m 89

(niet 9a en 9b, niet Inleunwoningen)



Gegevens Service-appartementen Perudreef 9 t/m 89

- Adres: Perudreef 9 t/m 89
- Postcode 3563 VB t/m 3563 VE
- 82 twee-kamer appartementen
- 10 verdiepingen

Bruto oppervlak	ca. 65 m ² *
Kale huurprijs	vanaf € 503,53 per maand *
Voorschot servicekosten en stookkosten	Totaal
	1 pers. € 160,- (€ 60,- + € 100,- p.mnd)*
	2 pers. € 165,- (€ 65,- + € 100,- p.mnd)*

- Er is een lift aanwezig
- Er is geen gas-aansluiting in de service-appartementen
- Elektra is niet bij de huurprijs inbegrepen
- Water is bij de servicekosten inbegrepen
- Stookkosten zijn onderdeel van de servicekosten en worden 1x per jaar verrekend
- Zonwering is aanwezig

*De appartementen 9a en 9b zijn groter in oppervlakte en hebben een andere indeling. De kale huurprijs bedraagt € 935,48 (boven de huurtoeslaggrens).

Gegevens Inleunwoningen Perudreef 8, nrs. 1001 t/m 1217

- Adres: Perudreef 8, + app.nr. 1001 t/m 1217
- Postcode 3563 VA
- 22 twee-kamer appartementen, 3 drie-kamer appartementen
- Op verdieping 10, 11 en 12 van het hoofdgebouw

Bruto oppervlak	ca. 75 m ²
Kale huurprijs	€ 653,72 per maand*
Voorschot servicekosten (incl. elektra) en stookkosten	Totaal
	1 pers. € 173,- (€ 73,- + € 100,- p.mnd)*
	2 pers. € 188,- (€ 88,- + € 100,- p.mnd)*

- Er is een lift aanwezig
- Er is geen gas-aansluiting in de inleunwoningen
- Elektra is bij de servicekosten inbegrepen en wordt jaarlijks verrekend
- Water is bij de servicekosten inbegrepen
- Stookkosten zijn onderdeel van de servicekosten en worden 1x per jaar verrekend
- Zonwering is aanwezig

Algemene informatie Zuylenstede

Woonzorgcentrum Zuylenstede ligt in de wijk Overvecht, met aan de voorzijde de levendige wijk en aan de achterzijde de rust en ruimte van een park dat grenst aan de Vecht. Een bushalte en het wijkwinkelcentrum De Klop bevinden zich op loopafstand.

Het wooncomplex bestaat uit twee delen:

Servicewoningen

Links van het hoofdgebouw bevindt zich het wooncomplex met 82 servicewoningen, verdeeld over 10 verdiepingen. Deze appartementen hebben een eigen entree naast het hoofdgebouw, met brievenbussen in de hal en twee liften.

Op de begane grond onder de Servicewoningen bevinden zich onder meer het kantoor van de huismeesters, de kelderboxen en vuilcontainers.

Hoofdgebouw

Aan de rechterzijde bevindt zich het woonzorgcentrum, met 126 zorgappartementen, alle centrale voorzieningen en algemene ruimtes zoals servicepunt, hal, lounge, restaurant, keuken, bibliotheek, winkel, kapsalon en activiteitenruimtes.

Op de begane grond zit ook 'de Zonnehoeke' voor Gekoesterd Wonen. Hier wonen 24 ouderen met dementie in 3 gezamenlijke, afgesloten, huiskamer.

Inleunwoningen

Op de 10^e, 11^e en 12^e verdieping van het hoofdgebouw zijn nog eens 25 Servicewoningen gevestigd, (huisnrs. 1001 t/m 1217) die we 'Inleunwoningen' noemen. Deze 'Inleunwoningen' zijn groter dan de Service-appartementen.

Huurtoeslag

Voor alle servicewoningen van Vecht en IJssel geldt: een eventuele huurtoeslag vraagt u zelf aan bij de Belastingdienst. Of u recht heeft op een toeslag en hoeveel, is afhankelijk van de totale huurprijs van de woning en uw belastbaar inkomen en vermogen.

Vecht en IJssel, Centraal Bureau

Hof van Transwijk 16

3526 XB Utrecht

T: (030) 3033 500

I: www.vechtenijssel.nl

www.zelfstandigzorgwonen.nl

E: Info@vechtenijssel.nl

Vecht en IJssel, klantadviseurs

Afdeling Cliëntzaken

T: (030) 3033 593

E: clientzaken@vechtenijssel.nl

1 juli 2020